



PŘIJÍMACÍ ŘÍZENÍ PRO AKADEMICKÝ ROK 2022/2023

Přijímací zkouška studijní program: Učitelství geografie pro SŠ

1. Vysvětlete následující pojmy:

[15b.]

Tropická cyklóna

Povodeň

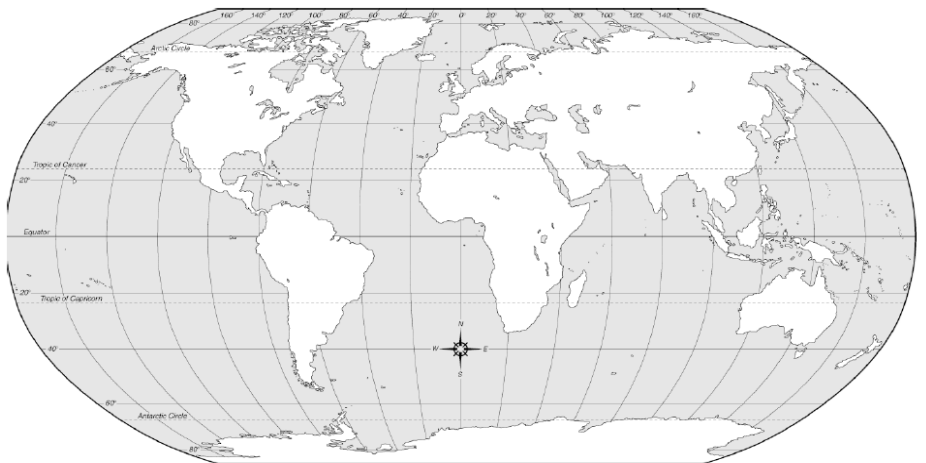
Eroze půdy

Litosféra

Kryosféra

2. Definujte **průtok**, napište, jak se označuje a v jakých jednotkách se udává. Vyjmenujte alespoň 3 metody určování průtoků a uveďte, jaké přístroje se k měření průtoků používají: [9b.]

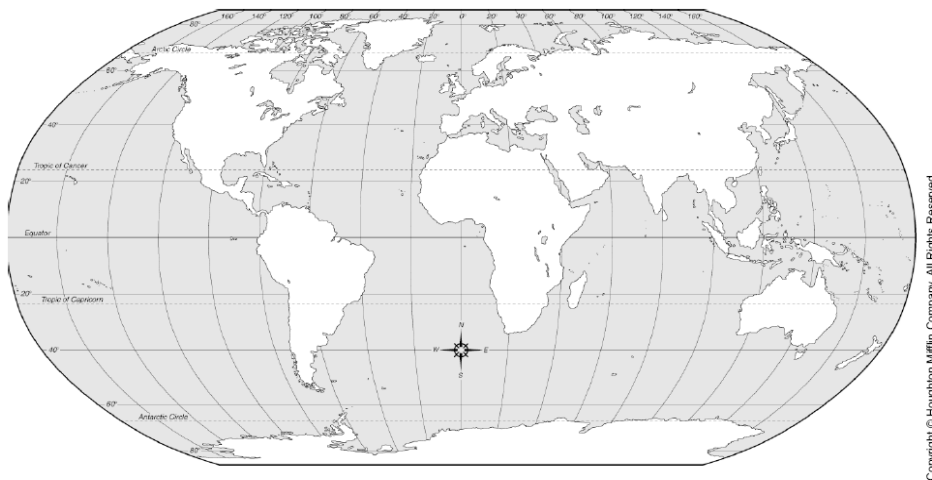
3. Charakterizujte polohu a **typy rozhraní Africké litosférické desky** – vyznačení hranice desky ve vazbě k obrysu kontinentu, popsané sousední desky a typy rozhraní se sousedními deskami. [10b.]



4. Charakterizujte pasáty a zakreslete schéma jejich proudění do níže uvedené mapy. [8 b.]

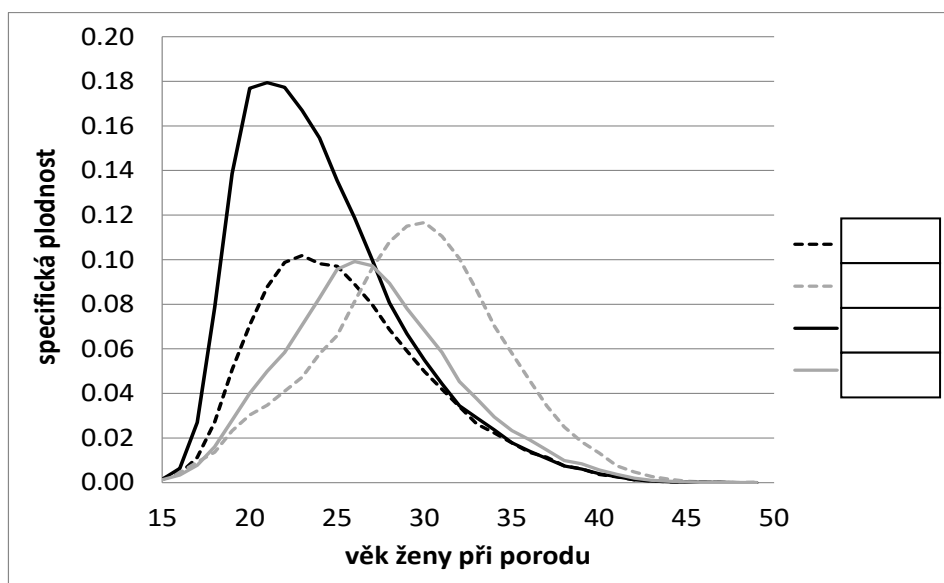
[8 b.]

Pasáty =



5. Doplňte do rámečků ke křivkám specifických plodností České republiky roky 1991, 1996, 2001, 2011 [8 b.]

[8 b.]

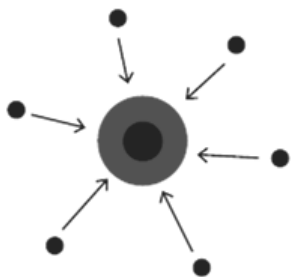


6. K obrázkům a) – d) přiřaďte pojmy:

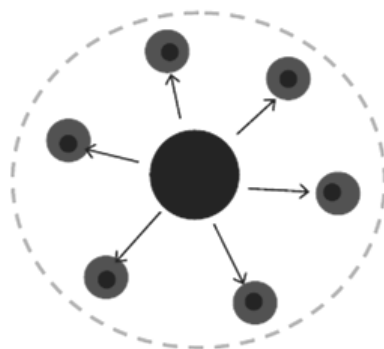
[8 b.]

desurbanizace, reurbanizace, suburbanizace, urbanizace

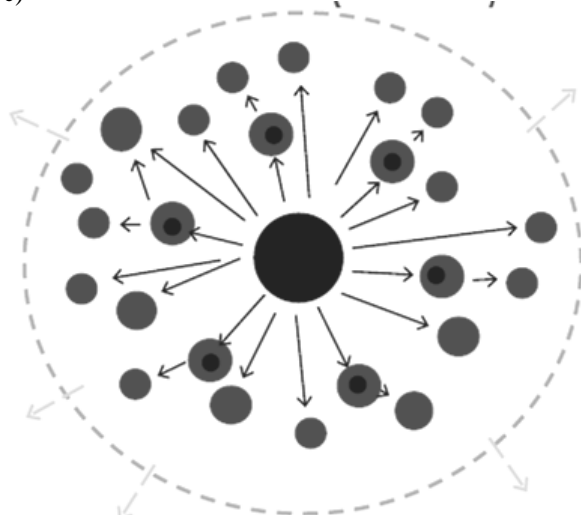
a)



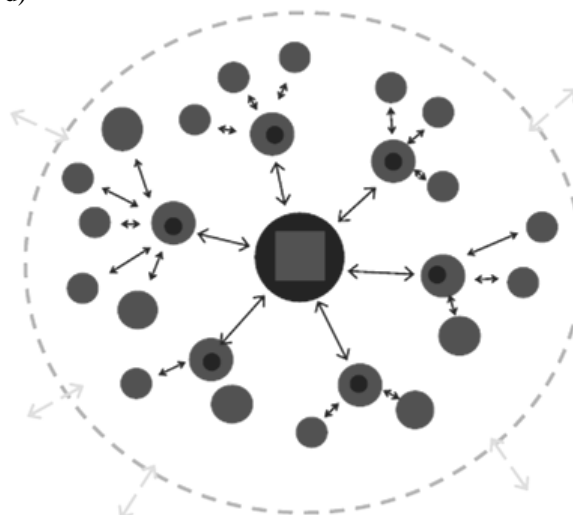
b)



c)



d)



7. Vysvětlete následující pojmy s využitím odborné geografické terminologie:

[4b.]

Klastr (cluster)

globalizace

8. Charakterizujte hlavní **produkční oblasti** níže uvedených **plodin** (u každé plodiny minimálně 3 oblasti, které náleží k nejvýznamnějším na světě): [15b.]

Pšenice

Kávovník

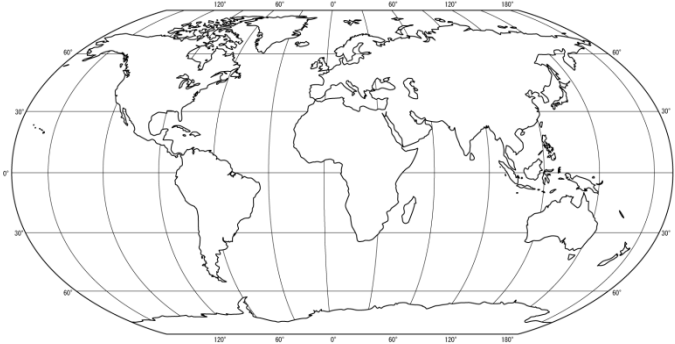
Banánovník

9. Charakterizuje hlavní funkce **vodních nádrží ve světě**, které plní a u každé funkce uveďte alespoň 1 konkrétní příklad vodní nádrže (za každou funkci 1 bod, maximálně 8). [8 b.]

9. Popište **geobiom stepí** – podmínky - teploty, srážky, rostlinstvo, živočišstvo, typické geomorfologické procesy, místa výskytu na Zemi:

[15b.]

1. rozšíření – lokalizace včetně vyznačení do mapy



2. typické klimatické charakteristiky – srážkové úhrny, průměrné teploty apod.

3. typické geomorfologické procesy

4. typické pedogenetické (půdní) procesy a půdní typy

5. typická biota (flóra a fauna)

6. Typické socioekonomické aktivity, potenciál území